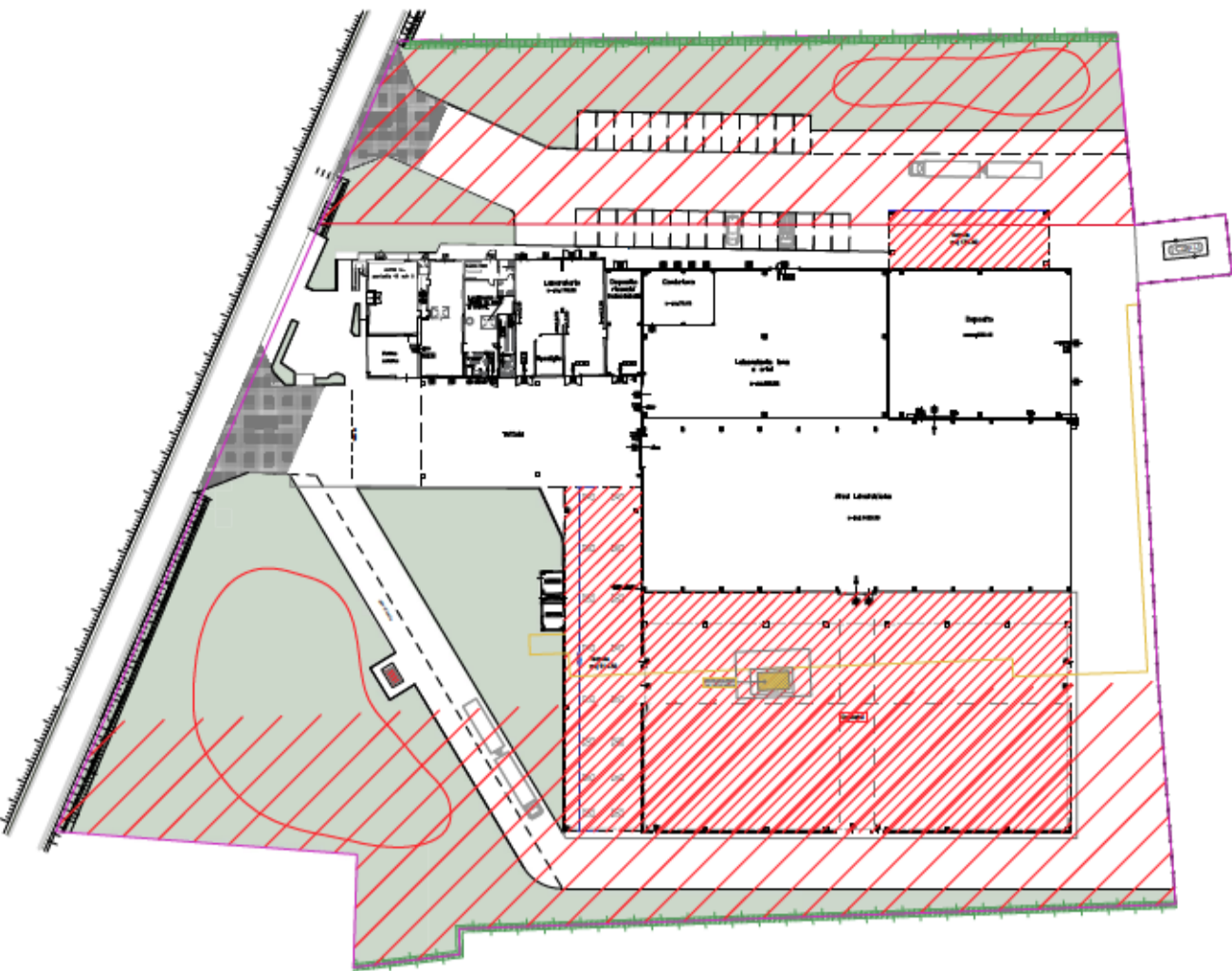


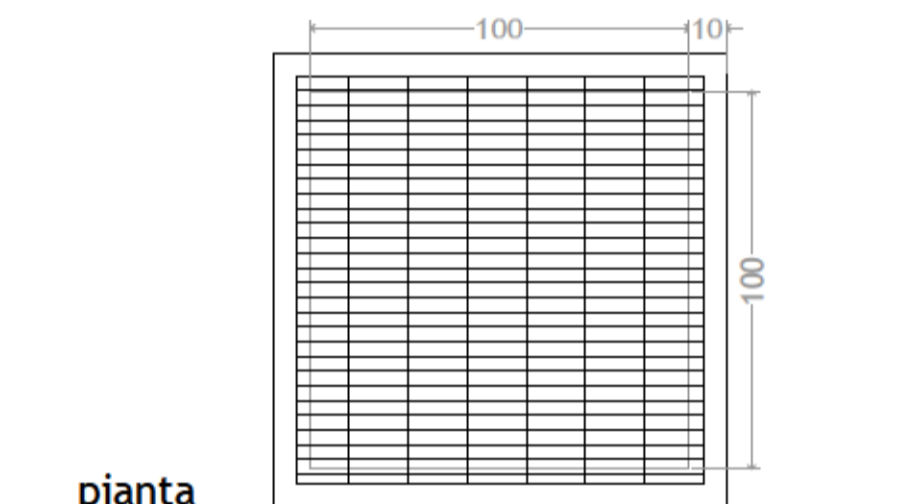
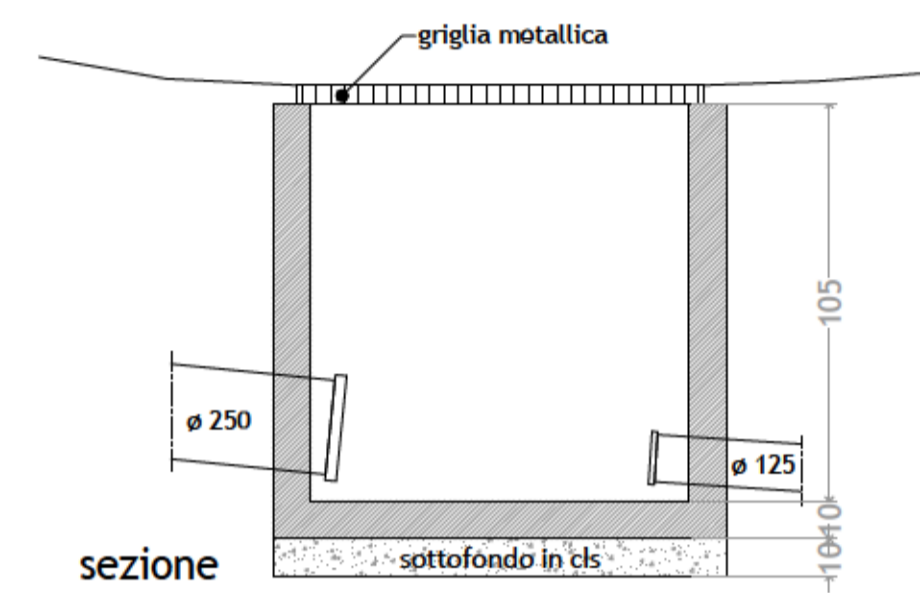
PLANIMETRIA COMPARATIVA



LEGENDA FOGNATURE

- PL Pozzetto pluviale
- PC Pozzetto caditoia
- ▣ PDC Pozzetto di derivazione e collegamento
- CB Canallizzazione acque meteoriche
- CM Canallizzazione acque miste
- CN Canallizzazione acque nere
- ⊙ FI Fossa Imhoff
- ⊙ FB Filtro batterico omologato
- ⊙ DS Disoleatore
- ⊙ PC Pozzetto di campionamento
- ⊙ C Sistema interrato per la raccolta ed il riutilizzo delle acque meteoriche
- ⊙ PB Pozzetto bacino di laminazione
- OPERE IN PROGETTO

SCHEMA POZZETTO BACINO DI LAMINAZIONE  
scala 1:20



pianta

COMUNE DI FAENZA  
UNIONE DELLA ROMAGNA FAENTINA



INQUADRAMENTO SU FOTO AEREA

PROCEDIMENTO UNICO AI SENSI DELL'ART. 53 C.1 LETT. B DELLA L.R. 24/2017 PER AMPLIAMENTO SU AREE CONTIGUE DI ATTIVITÀ PRODUTTIVA GIÀ INSEDIATA IN VARIANTE ALLO STRUMENTO URBANISTICO A FAENZA, VIA REDA 139 - SCHEDA PROGETTO R.19 "AREA DI VIA REDA - TARLAZZI"

UBICAZIONE:  
Via Reda 139, 48018 Faenza, località Reda  
F. 120 Particelle 50, 128, 48, 129, 130, 131, 132, 120

COMMITENTE:  
TARLAZZI S.R.L.  
Via Reda n.139, Faenza  
p.iva 01288320391

studio **FRONTALI**  
STUDIO TECNICO ASSOCIATO  
CORSO MAZZINI 55, 48018 FAENZA (RA) - [luca@studiofrontali.it](mailto:luca@studiofrontali.it)  
tel.0546.29961 - fax 0546.943333 - [www.studiofrontali.it](http://www.studiofrontali.it)

LUCA FRONTALI ARCHITETTO

IL COMMITENTE IL PROGETTISTA

Tutti i diritti sono riservati. Ogni riproduzione anche parziale del presente disegno è vietata a termini di legge. Tarlazzi Faenza, aggiornamento 2023.dwg

DATA:	SCALA:	DESCRIZIONE:
F_p	1:200	SCHEMA FOGNATURE DI PROGETTO_03_23
	1:20	- Planimetria

PLANIMETRIA FOGNATURE

